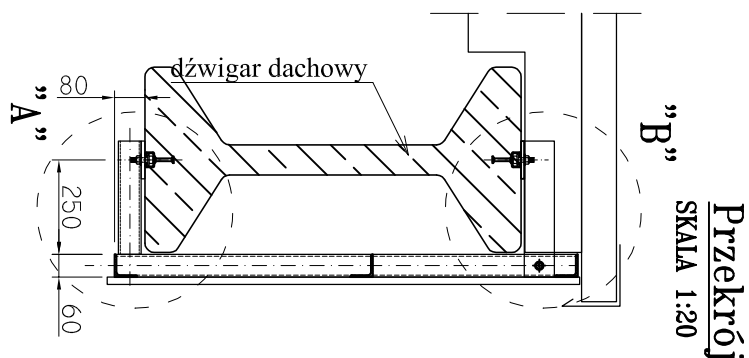
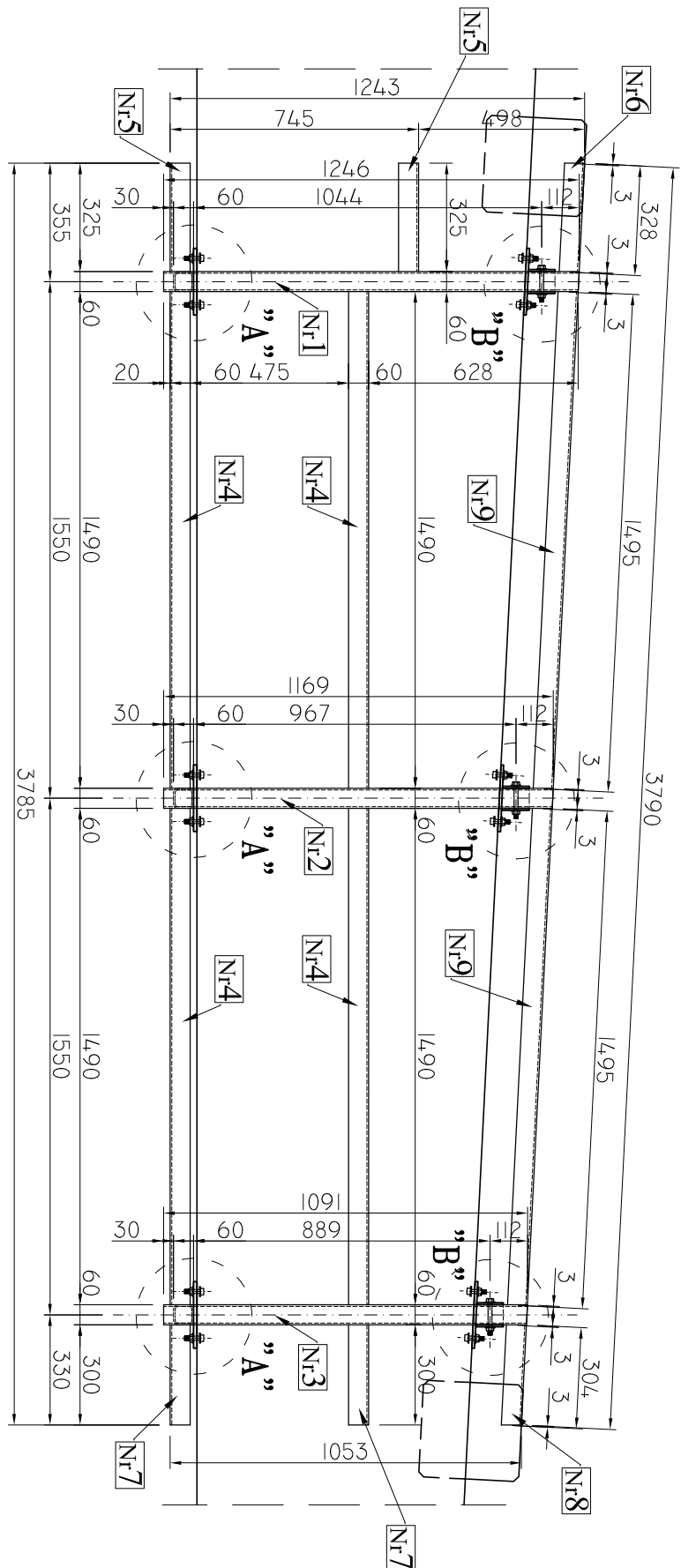
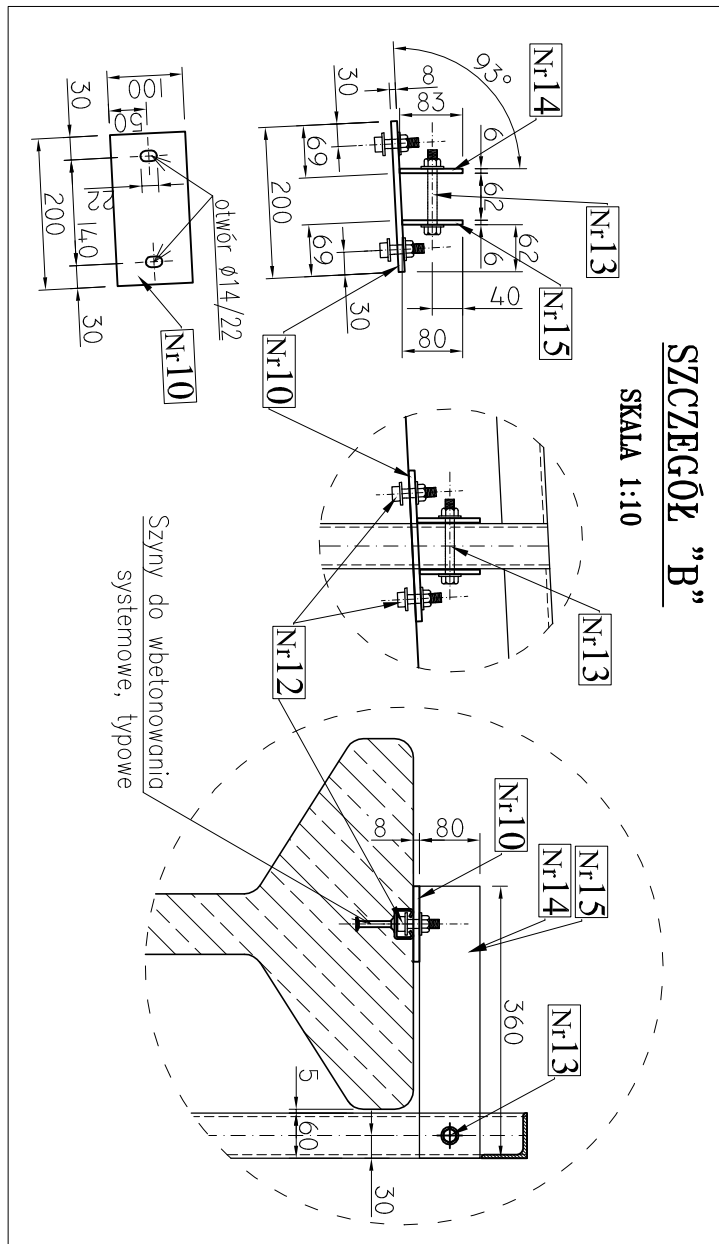
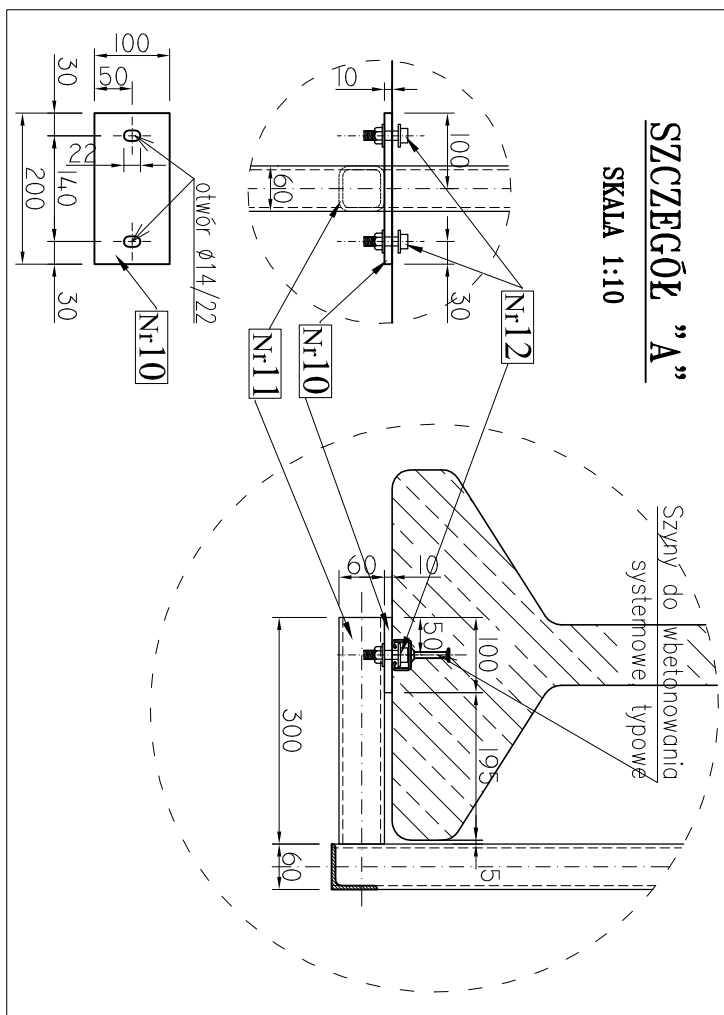


OBIEKT NR 11 - KONSTRUKCJA BŁENDY W OSIACH "1", "4" - SEGMENT III

SZT. 4, SKALA 1:20




KOMISJA EKSPERTÓW W OŚWIATLONOŚCI - SEGMENT II str. 2/2 (stał problem S230JF)						
Nr	Profil	Długość [mm]	Masa jedn. [kg/m]	Masa 1szt. [kg]	Sznur	Masa razem [kg]
1	rura zlg 60x60x5	1200	8,13	9,75	1	9,75
2	rura zlg 60x60x5	1160	8,13	9,50	1	9,50
3	rura zlg 60x60x5	1691	8,13	8,87	1	8,87
4	1 60x60x5	1190	1,57	6,81	1	27,21
5	1 60x60x5	384	4,57	1,49	8	9,97
6	1 60x60x5	328	4,57	1,50	1	1,50
7	1 60x60x5	300	4,57	1,37	3	7,74
8	1 60x60x5	304	4,57	1,39	1	1,39
9	1 60x60x5	1195	1,57	6,83	3	13,06
10	bl. 100x6	200	6,28	1,26	6	7,51
11	rura zlg 60x60x5	300	8,13	2,11	3	7,32
12	Sruba z nakrętką M12 L=40mm	---	---	---	12	---
13	Sruba bl. 2 bl. 4,2 - 50mm - 130x-słodka + 2 x podkładka określe	---	0,10	0,10	3	0,30
14	bl. 300x6	83	17,00	1,11	3	1,23
15	bl. 360x6	80	17,00	1,30	3	4,08
					Suma	101,17
					Suma razem	405,88



UWAGI:

- Rysunek wykonano zgodnie z normą PN-B-06200 „Konstrukcje stalowe budowlane. Warunki wykonania i doboru. Wymagania podstawowe. Załącznik E. Dokumentacja techniczna”, pkt E.1.2
- elementy wystawke wykonał: jako spawny
- wszystkie nie oznaczone na rysunku spawalnictwa, wykonawcy jako podłoża na 0,7g ciętego elementu lub jako czolowe na pełny przekrój słupki, na długości przylegającego elementu,
- wszystkie wytnięty korynki na budowie,
- zabezpieczenie antykorozyjne wg opisu technicznego

Stal profilowa: S235JR
Elektrody: EA 1.46

Jednostka projektowa:		AF PROJECTS Sp. z o.o. WARSZAWA POLSKA 03-774 Warszawa, ul. Wołnica 2 tel (+48 +22), 670-22-12, 818-41-02, fax 818-28-13		
Temat (obiekt):		Przebudowa i rozbudowa miejskiej oczyszczalni ścieków w Chorzelach		
Nazwa rysunku		OB. 11 – KONSTRUKCJA BLENDY W OSIACH "1", "4" – SEGMENT II		
Zamawiający:		Gmina Chorzele, ul. Komunistyckiego 1, 06-330 Chorzele		
Funkcja:		Inne i nazwisko mgr inż. Krzysztof Wróblewski		
Gł. Projektant:		mgr inż. Krzysztof Wróblewski		
Projektował:		inż. Andrzej Grudzien		KL-230/90
Opracował:		mgr inż. Dariusz Wójcicki		
Sprawdził:		mgr inż. Małgorzata Grudzien		KL-106/93
Brazał:		Konsultacyjna		Skala: 1:20 Sędziurn: PW Data: 09.2013r. Nr rysunku: 11-K-18